



# HR-kuukausiraportti Maaliskuu 2024

Elinvoima- ja ympäristötoimiala

**PORI**

# Henkilöstön lukumäärä (sisältäen sivuvirkaiset ja -toimiset)

03/2024			
	Lkm_toteuma	Lkm_edellinen vuosi	Lkm_tot_vs_ed vuosi (henk.)
Vakituiset	120	125	-5
Sijaiset	3	4	-1
Muut määräaikaiset	25	26	-1
<b>Kaikki yhteensä</b>	<b>148</b>	<b>155</b>	<b>-7</b>

Sarakeotsikot			
03/2024			
Kaupunkitaso	Lkm_toteuma	Lkm_edellinen vuosi	Lkm_tot_vs_ed vuosi (henk.)
Työllistetyt			
14112 KONSERNIPALVELUT		1	-1
14140 SIVISTYSTOIMIALA - Opetus ja varhaiskasvatus	6	5	1
14143 SIVISTYSTOIMIALA - Kulttuuri, liikunta ja nuoriso	12	10	2
14145 ELINVOIMA- JA YMPÄRISTÖTOIMIALA	73	66	7
14150 TEKNINEN TOIMIALA	26	23	3
14180 Porin Palveluliikelaitos	2	2	0
<b>Kaikki yhteensä</b>	<b>119</b>	<b>107</b>	<b>12</b>

## Maaliskuu 2024

- Vakituisten määrä on vähentynyt 5 henkilöllä vuodentakaisesta.
- ICT –yksikön henkilöstö on siirretty konsernipalveluihin. Siirtyneet eivät näy taulukossa, vaan historia esitetään ilman ICT yksikköä.
- Työllistettyjen määrä vaihtelee vuoden aikana.



# Palkallisten henkilötyövuosien kertymä yksiköittäin

Maaliskuu 2024 (HTV2 kum.)

- Henkilöstön määrä on hieman vähentynyt.
- Vuodenvaihteessa SIV:n nuorisoyksikköön siirtyi 7,6 htv (nuorten työpajatoiminta ja etsivä nuorisotyö).
- Osittain toimialalla on edelleen henkilöstövajausta, esim. rakennusvalvonnassa on tällä hetkellä neljän työntekijän vajaus.

03/2024			
Ilman työllistettyjä	HTV2_tot_kum	HTV2_ed_vuosi_kum	HTV2_toissa_vuosi_kum
14145 ELINVOIMA- JA YMPÄRISTÖTOIMIALA	35	38	38
141450 Toimialajohto	1	1	0
Vakituiset	1	1	0
Muut		0	0
141451 Kasvupalvelut -yksikkö	8	10	12
Vakituiset	3	5	5
Muut	5	5	6
141452 Kaupunkikehitys- ja omistajaohjausyksikkö	1	1	1
Vakituiset	1	1	1
Muut		0	0
141453 Kaavoitusyksikkö	4	4	3
Vakituiset	4	3	3
Muut	0	0	0
141454 Matkailu- ja markkinointiyksikkö	2	3	2
Vakituiset	2	2	2
Muut	1	1	1
141457 Ympäristösuunnittelu- ja ympäristöyksikkö	3	3	3
Vakituiset	2	2	2
Muut	1	1	2
141459 Ympäristö- ja terveystieteiden yksikkö	9	9	8
Vakituiset	8	8	7
Muut	1	1	1
141462 Rakennusvalvontayksikkö	7	7	7
Vakituiset	6	7	7
Muut	0	0	
<b>Kaikki yhteensä</b>	<b>35</b>	<b>38</b>	<b>38</b>



# Henkilöstöbudjetin seuranta

Tasabudjetilla arvioituna toteutuneiden kustannusten määrä ei saisi maaliskuun jälkeen ylittää 25 prosenttia, eli käytettävissä tulisi olla yli 75 prosenttia.

- 1.6. jälkeen henkilöstökustannukset nousevat, koska palkkoihin tulee yleiskorotus ja järjestelyeräkorotukset sekä lomarahat maksetaan heinäkuussa. Kaikilla tuleekin olla varaa kustannusten nousuun budjetissa.

Riviotsikot	2024						
	Toteuma kum	Jäljellä MKS	MKS koko vuosi	Tot. kum vs. MKS	koko vuosi (%)	Tot.-% MTA	Jäljellä MTA
14145 ELINVOIMA- JA YMPÄRISTÖTOIMIALA	-1 724 984	-5 839 481	-7 564 465		-77,20%	22,80%	-5 839 481
141450 Toimialajohto	-53 388	-187 969	-241 357		-77,88%	22,12%	-187 969
1414500001 Elinvoima- ja ympäristötoimialan johto	-53 388	-187 969	-241 357		-77,88%	22,12%	-187 969
141451 Kasvupalvelut -yksikkö	-306 920	-977 083	-1 284 003		-76,10%	23,90%	-977 083
1414520005 TYP	-20 755	-34 645	-55 400		-62,54%	37,46%	-34 645
1414520002 Kuntakokeilu	-136 899	-390 743	-527 642		-74,05%	25,95%	-390 743
1414510001 Elinkeinopalvelut	-31 426	-103 574	-135 000		-76,72%	23,28%	-103 574
1414520003 Työpajat	-80 376	-273 085	-353 461		-77,26%	22,74%	-273 085
1414520001 Työllisyysyksikkö	-37 464	-175 036	-212 500		-82,37%	17,63%	-175 036
141452 Kaupunkikehitys- ja omistajaohjausyksikkö	-75 901	-246 899	-322 800		-76,49%	23,51%	-246 899
1414521001 Kaupunkikehitys	-43 393	-134 803	-178 196		-75,65%	24,35%	-134 803
1411500001 Omistajaohjaus	-32 508	-112 096	-144 604		-77,52%	22,48%	-112 096
141453 Kaavoitusyksikkö	-205 848	-687 507	-893 355		-76,96%	23,04%	-687 507
1414530001 Kaavoitus	-205 848	-687 507	-893 355		-76,96%	23,04%	-687 507
141454 Matkailu- ja markkinointiyksikkö	-106 267	-356 283	-462 550		-77,03%	22,97%	-356 283
1414540001 Visit Pori	-106 267	-337 883	-444 150		-76,07%	23,93%	-337 883
1414540002 SuomiAreena		-18 400	-18 400		-100,00%		-18 400
141457 Ympäristösuunnitteluyksikkö	-184 329	-592 591	-776 920		-76,27%	23,73%	-592 591
1414570004 Ympäristösuunnittelu	-60 870	-174 549	-235 419		-74,14%	33,74%	-119 549
1414570003 Reitistöt	-10 790	-33 010	-43 800		-75,36%	24,64%	-33 010
1414570001 Elinvoima- ja ympäristötoimialan projektit	-32 431	-101 469	-133 900		-75,78%	17,17%	-156 469
1414580001 Joukkoliikenne	-49 254	-165 846	-215 100		-77,10%	22,90%	-165 846
1414570006 Jätehuoltoviranomainen	-30 983	-117 718	-148 701		-79,16%	20,84%	-117 718
141459 Ympäristö- ja terveysvalvontayksikkö	-454 011	-1 496 846	-1 950 857		-76,73%	23,27%	-1 496 846
1414590001 Ilmantarkkailu	-16 393	-44 907	-61 300		-73,26%	26,74%	-44 907
1414590003 Terveysvalvonta	-209 022	-581 610	-790 632		-73,56%	26,44%	-581 610
1414600001 Maaseutupalvelut	-59 081	-198 989	-258 070		-77,11%	22,89%	-198 989
1414610001 Eläinlääkintä	-76 651	-277 324	-353 975		-78,35%	21,65%	-277 324
1414590002 Ympäristövalvonta	-92 864	-394 016	-486 880		-80,93%	19,07%	-394 016
141462 Rakennusvalvontayksikkö	-338 319	-1 294 304	-1 632 623		-79,28%	20,72%	-1 294 304
1414620001 Rakennusvalvonta	-234 618	-852 849	-1 087 467		-78,43%	21,57%	-852 849
1414630001 Kaupunkimittaus	-103 701	-441 455	-545 156		-80,98%	19,02%	-441 455
<b>Kaikki yhteensä</b>	<b>-1 724 984</b>	<b>-5 839 481</b>	<b>-7 564 465</b>		<b>-77,20%</b>	<b>22,80%</b>	<b>-5 839 481</b>

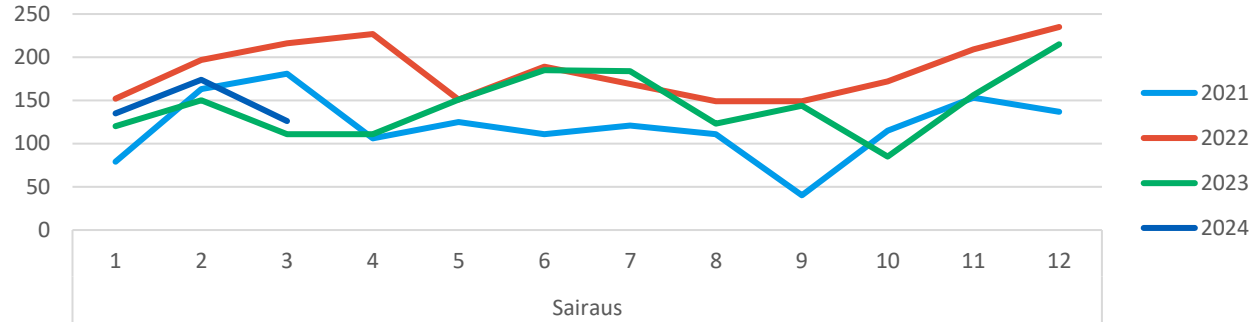


# Yhteismitallistetut terveysterusteiset poissaolot

Maaliskuu 2024

- ELYM:lla Terveysterusteisia poissaoloja on 30,7 % enemmän kuin vuosi sitten, mutta vähemmän kuin vuonna 2022.
- Kaupungin työllistetyillä poissaoloja on 6,1 % vähemmän kuin edeltäneenä vuonna.
  - Työllistettyjen poissaolot esitetään kaupunkitasolla järjestelmäteknisistä syistä.

Sairauspoissaolopäivät kuukausittain (ilman työllistettyjä)



ELYM ilman työllistettyjä	2024	2023	2022	ero vuoteen 2023	ero vuoteen 2022
<b>3. kuukausi</b>	<b>Kalenteripäivää / HTV2 kum.</b>	<b>Kalenteripäivää / HTV2 kum.</b>	<b>Kalenteripäivää / HTV2 kum.</b>	<b>Poissaolojen muutos-%</b>	<b>Poissaolojen muutos-%</b>
Sairaus	12,3	10,1	14,8	21,9%	-17,1%
Työtapaturma	1,1	0,2	1,3	509,9%	-10,2%
<b>Kaikki yhteensä</b>	<b>13,4</b>	<b>10,3</b>	<b>16,1</b>	<b>30,7%</b>	<b>-16,5%</b>
Työllistetyt kaupunkitaso	2024	2023	2022	ero vuoteen 2023	ero vuoteen 2022
<b>3. kuukausi</b>	<b>Kalenteripäivää / HTV2 kum.</b>	<b>Kalenteripäivää / HTV2 kum.</b>	<b>Kalenteripäivää / HTV2 kum.</b>	<b>Poissaolojen muutos-%</b>	<b>Poissaolojen muutos-%</b>
Sairaus	22,2	22,5	21,9	-1,1%	1,3%
Työtapaturma	0,1	1,3	3,9	-93,9%	-98,0%
<b>Kaikki yhteensä</b>	<b>22,3</b>	<b>23,7</b>	<b>25,8</b>	<b>-6,1%</b>	<b>-13,7%</b>



# Terveysperusteiset poissaolot koodeittain

Maaliskuu 2024

Kalenteripv_kum/HTV2_kum	Sarakeotsikot				
ELYM ilman työllistettyjä	2024	2023	2022	2021	
Sairaus		12,3	10,1	14,8	11,0
Pakottavat perhesyyt (palkaton)					0,1
Sairausloma		9,3	6,3	9,0	9,2
Sairausloma,esimiehen lupa		3,0	3,8	3,9	1,4
Yleisvaarallinen tartuntatauti				1,9	0,3
Työtapaturma		1,1	0,2	1,3	
Työmatkatapaturma		0,1	0,2	0,8	
Työtapaturma		1,1		0,4	
<b>Kaikki yhteensä</b>		<b>13,4</b>	<b>10,3</b>	<b>16,1</b>	<b>11,0</b>



# Sairauspoissaolot yksiköittäin (ilman työtaturmapoissaoloja, ilman työllistettyjä)

Maaliskuu 2024

Riviotsikot	2024	2023	2022	2021
14145 ELINVOIMA- JA YMPÄRISTÖTOIMIALA	12,3	10,1	14,8	11,0
141450 Toimialajohto		1,8		
141451 Kasvupalvelut -yksikkö	29,4	19,3	27,4	13,9
141452 Kaupunkikehitys- ja omistajaohjausyksikkö	1,8			2,8
141453 Kaavoitusyksikkö	1,8	4,8	5,5	2,6
141454 Matkailu- ja markkinointiyksikkö	28,1	3,4	1,2	4,2
141457 Ympäristösuunnitteluyksikkö	2,4	5,4	3,5	6,7
141459 Ympäristö- ja terveystalvontayksikkö	11,2	8,5	8,2	15,3
141462 Rakennusvalvontayksikkö	2,2	9,8	20,4	12,6
<b>Kaikki yhteensä</b>	<b>12,3</b>	<b>10,1</b>	<b>14,8</b>	<b>11,0</b>

